

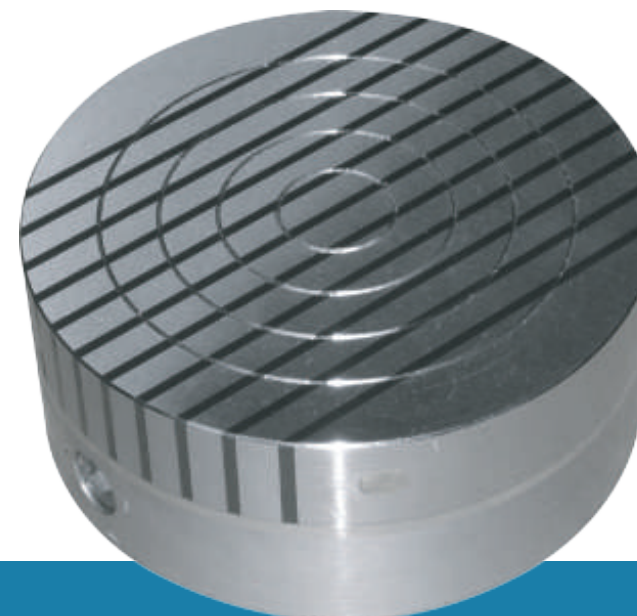
# Permagrip



Szlifowanie  
okrągłe

## KONSTRUKCJA

- + Solidna płyta górna, biegunowanie równoległe, podziałka biegunowa 8 mm stal + 3 mm żywice epoksydowe
- + Żywotność: (limit przeszlifowania): 7 mm
- + Sztwna konstrukcja stalowa z solidnym mechanizmem sterującym
- + Neodymowy system magnetyczny, nominalna siła trzymająca 80 N/cm<sup>2</sup>
- + Konstrukcja wodoodporna



## ZASTOSOWANIE

- + Szlifowanie wykańczające (okrągłe)
- + Toczenie

## WYPOSAŻENIE STANDARDOWE

- + Klucz imbusowy

## MONTAŻ UCHWYTU NA MASZYNI

Dołną stronę obudowy wyposażono w wytłoczenie oraz 3 otwory gwintowane do zamontowania odpowiedniego kołnierza. Patrz wymiary W, E i M.

Numer katalogowy	Podziałka biegunowa	D [mm]	H [mm]	W x C [mm]	M [mm]	E [mm]	Waga [kg]
PERM130	T11 Epoxy	130	63	80x4	3 x M8	113	6,5
PERM150	T11 Epoxy	150	63	100x4	3 x M8	120	8
PERM160	T11 Epoxy	160	63	125x4	3 x M8	145	8,5

Inne wymiary na życzenie

